

ช่องทางการร้องเรียนทางโทรศัพท์

สายด่วน.....ผู้บริหารโรงพยาบาลบ้านเขว้า

ผู้อำนวยการโรงพยาบาลบ้านเขว้า

นายวัชรพงษ์ กระบี่ศรี

081 796 5524

คณะกรรมการบริหารโรงพยาบาลบ้านเขว้า

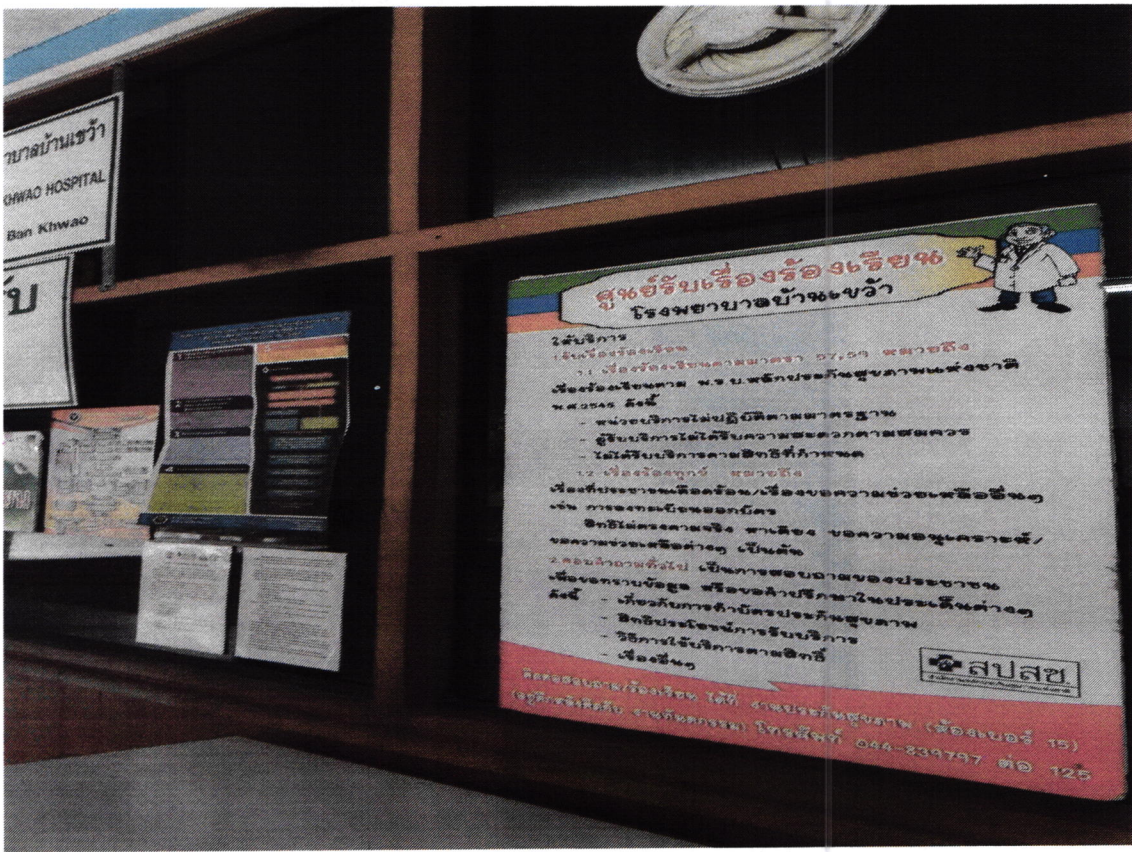
นางศิริพร	เถาดี	085 337 9457
นางปรารธนา	กุลชูศักดิ์	098 230 0499
นางกิ่งดาว	เถินมงคล	083 721 2992
นางฉวีวรรณ	งาหัตถ์	080 732 2008
นางสาวสุทิสรา	จินตามาตย์	081 790 6332
นางสาวไมยะวี	พึ่งกุศล	061 070 5193
นางสุดารัตน์	ชาลีวงศ์	086 812 0336
นางพุลพร	หิรัญ	095 194 7531

หมายเลขโทรศัพท์ภายในโรงพยาบาลบ้านเขว้า

101	Operator ประชาสัมพันธ์	132	งานซักฟอก/ห้องบัตร
102	ห้องหัวหน้าฝ่ายบริหาร	133	งานจ่ายกลาง
103	ห้องกลุ่มงานการจัดการฯ	134	งานโรงครัว
104	ห้องผู้อำนวยการ	135	ห้องประชุมไหมแก้ว
105	ห้องหัวหน้ากลุ่มการพยาบาล	136	งานแพทย์แผนไทย
106	งานผู้ป่วยใน	137	ร้านอาหาร/แม่เฮียง
107		138	งานยานพาหนะ
108	ห้องฟီอ้อน	139	คลังยา/คลังพัสดุการแพทย์
109	ห้องบัตร	140	บ้านพักผู้อำนวยการ
110	OPD	141	บ้านพักแพทย์หญิงสุดาพร
111	ห้องตรวจ 1	142	บ้านพักแพทย์หญิงนิภาวรรณ
112	ห้องตรวจ 2	143	บ้านพักคุณมะไล
113	ห้องตรวจ 3	148	บ้านพักคุณพูลพร
114	ห้องตรวจภายใน	152	บ้านพักคุณอาคม
115	งานชั้นสูตร	157	บ้านพักคุณอุบลรัตน์
116	งานเภสัชกรรม	158	บ้านพักคุณวราภรณ์ ชัยยา
117	ห้องเก็บเงิน	159	บ้านพักคุณมนฤดี
118	งานเอกซเรย์	160	ป้อมยาม
119	ห้องสมุด/ห้องประชุมศูนย์คุณภาพ	161	บ้านพักคุณวิญญูชัย
120	ห้องผ่าตัด	162	บ้านพักคุณบุษบา
121	งานห้องคลอด	166	งานพัสดุ
122	ห้องศูนย์คุณภาพ(เล็ก พักแพทย์เดิม)	169	Ward ใหม่ บน
123	งานอุบัติเหตุ-ฉุกเฉิน	170	Ward ใหม่ ล่าง
124	หัวหน้างานคลินิกเฉพาะโรค	171	งานสุขาภิบาลและป้องกันโรคฯ
125	งานประกันสุขภาพ	172	งานยาคลินิกเฉพาะโรค
126	งานทันตกรรม	174	คลังพัสดุทั่วไป
127	กลุ่มงานเวชปฏิบัติ	175	โรงจอดรถ
128	งานคลินิกเฉพาะโรค	176	ศูนย์คอม เปรม
129	งานเวชกรรมฟื้นฟู	179	ศูนย์เปล
130	งานประชาสัมพันธ์/จิตอาสา/เกอ้อ		
131	งานซ่อมบำรุง		

หมายเลขโทรศัพท์ภายนอก

044-891124-6	โทรศัพท์
044-891022	โทรสาร
044-891127	อุบัติเหตุ-ฉุกเฉิน



การจัดการข้อมูลในเขตเมืองขนาดใหญ่

มีการจัดการข้อมูลที่เกี่ยวข้องกับการจัดการพื้นที่เมือง... (text continues)

วัตถุประสงค์ของการศึกษาเกี่ยวกับข้อมูลเมือง

1. เพื่อศึกษากระบวนการจัดการข้อมูลเมือง
2. เพื่อศึกษาความสัมพันธ์ระหว่างข้อมูลเมืองกับข้อมูลอื่นที่เกี่ยวข้อง

การนำผลการศึกษามาใช้ประโยชน์

1. เพื่อใช้ในการวางแผนการจัดการข้อมูลเมือง
2. เพื่อใช้ในการพัฒนาระบบการจัดการข้อมูลเมือง

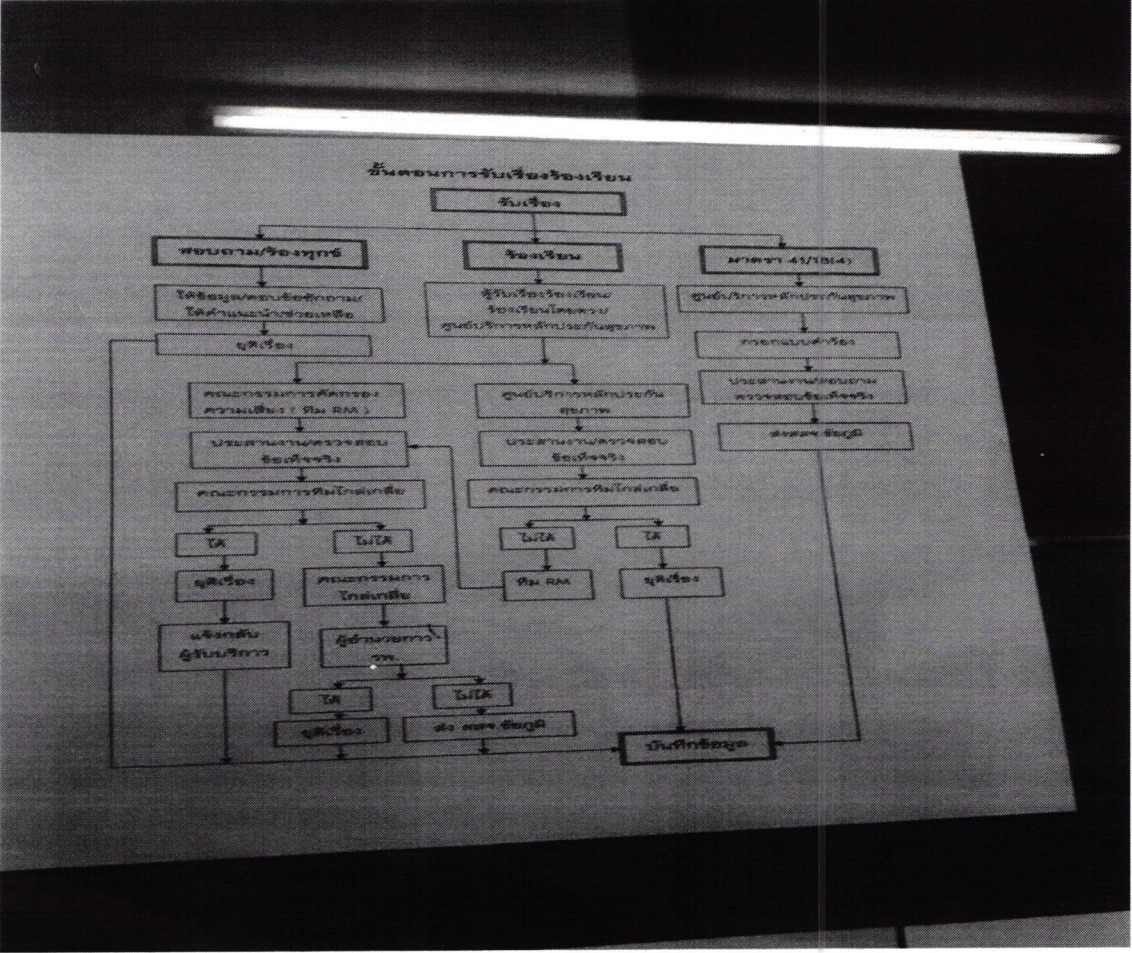
ขอบเขตการศึกษานี้มีลักษณะดังนี้

ศึกษาเกี่ยวกับข้อมูลเมือง... (text continues)

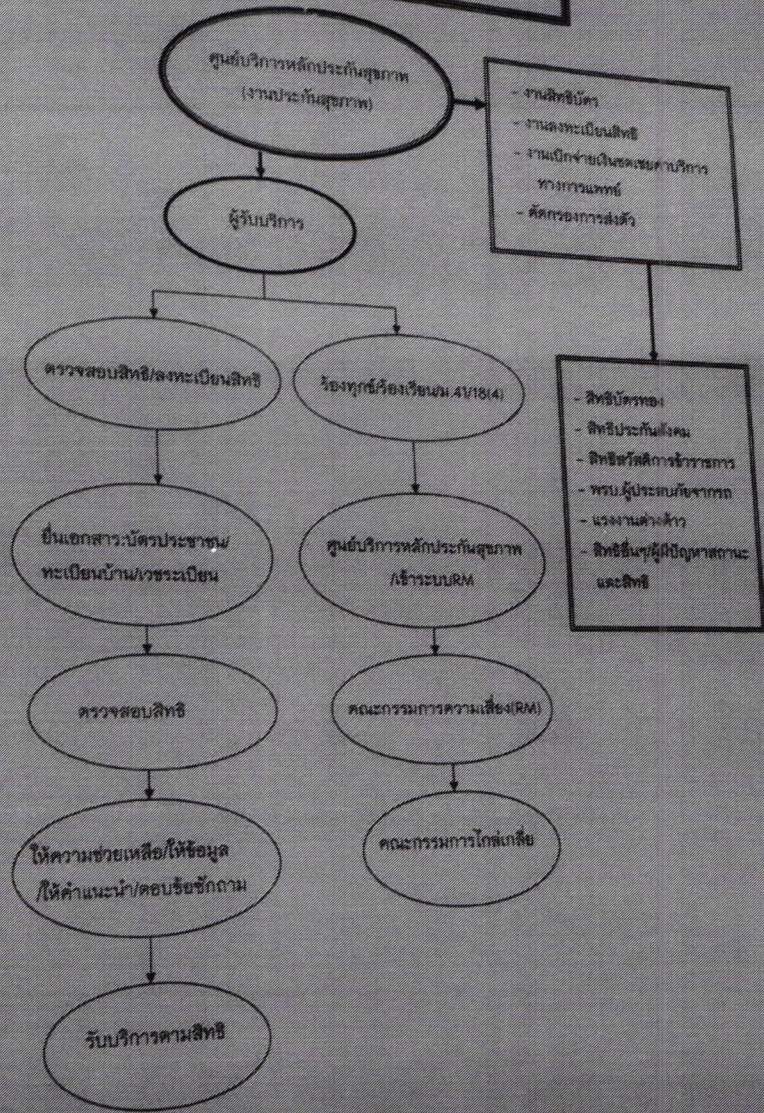
ขั้นตอนการดำเนินงานวิจัย

คำอธิบาย

1. กำหนดขอบเขตการวิจัย
2. เก็บรวบรวมข้อมูล
3. วิเคราะห์ข้อมูล
4. สรุปผล



ระบบงานศูนย์บริการหลักประกันสุขภาพ




บ้านเขว้า
KHWAO HOSPITAL
Ban Khwao

บ

Informational posters and notices on the wall, including a large one with numbered steps (1-5) and smaller text documents.

ศูนย์รับเรื่องร้องเรียน โรงพยาบาลบ้านเขว้า



ให้บริการ
1.รับเรื่องร้องเรียน

1.1 เรื่องร้องเรียนตามมาตรา 57,59 หมายถึง
เรื่องร้องเรียนตาม พ.ร.บ.สิทธิประโยชน์สุขภาพแห่งชาติ พ.ศ.2545 ดังนี้

- ส่วนขอบริการไม่ปฏิบัติตามมาตรฐาน
- ผู้รับบริการไม่ได้รับความสะดวกตามสมควร
- ไม่ได้รับบริการตามสิทธิที่กำหนด

1.2 เรื่องร้องทุกข์ หมายถึง
เรื่องที่ประชาชนเดือดร้อน/เรื่องขอความช่วยเหลืออื่น ๆ เช่น การลงทะเบียนออกบัตร
สิทธิไม่ตรงตามจริง ขาดสิทธิ ขอบความอนุเคราะห์/ขอความช่วยเหลือต่าง ๆ เป็นต้น

2.ตอบคำถามทั่วไป เป็นการสอบถามของประชาชน เพื่อขอทราบข้อมูล หรือขอคำปรึกษาในประเด็นต่าง ๆ ดังนี้

- เกี่ยวกับการทำบัตรประกันสุขภาพ
- สิทธิประโยชน์การรับบริการ
- วิธีการใช้บริการตามสิทธิ
- เรื่องอื่น ๆ

ติดต่อสอบถาม/ร้องเรียนได้ที่ ฝ่ายประกันสุขภาพ (ห้องเบอร์ 15)
อุตุทิศใต้ติดกับ งานทันตกรรม โทรสาร 044-839797 ต่อ 125

