

# โรงพยาบาลบ้านเขว้า

## วิสัยทัศน์ (vision):

โรงพยาบาลบ้านเขว้าเป็นโรงพยาบาลที่ได้มาตรฐาน ผู้รับบริการพึงพอใจ ผู้ให้บริการมีความสุข

## ค่านิยม (values): CSSR Team

Customer Focus หมายถึงการยึดผู้รับบริการหรือลูกค้าเป็นศูนย์กลาง

Service mind หมายถึงการบริการที่ดี

Safetyปลอดภัย

Responsibility : ความรับผิดชอบ หมายถึง ความรับผิดชอบต่อตนเอง องค์กร สังคม และประเทศชาติ เพื่อให้การปฏิบัติการกิจสัมฤทธิ์ผลอย่างมีประสิทธิภาพ โดยคำนึงถึงประโยชน์ของส่วนรวมเป็นที่ตั้ง

Team หมายถึงการทำงานเป็นทีม

## พันธกิจ (mission): หรือภารกิจ

1. พัฒนาการบริการรักษา ส่งเสริม ป้องกัน ควบคุมโรคและฟื้นฟูสภาพตามมาตรฐานวิชาชีพ และมาตรฐานการรักษาโรค
2. พัฒนาระบบการให้บริการ
3. พัฒนาระบบบริหารทรัพยากร , ทรัพยากรบุคคลและระบบสารสนเทศ
4. พัฒนาประสิทธิภาพระบบบริหารการเงินการคลัง
5. พัฒนาเครือข่ายสาธารณสุขและภาคีเครือข่ายที่เกี่ยวข้อง

## เข็มมุ่งโรงพยาบาลบ้านเขว้า

พัฒนาระบบ Pre-Hospital ของโรคหัวใจและหลอดเลือด และโรคหลอดเลือดสมอง

พัฒนาระบบสารสนเทศและเวชระเบียน

พัฒนาสิ่งแวดล้อมเพื่อการเยียวยา

-โครงสร้างอาคารสถานที่

-สถานที่จอดรถยนต์และรถจักรยานยนต์

-ระบบจราจร

-ระบบน้ำดื่มในโรงพยาบาล

-ระบบขยะมูลฝอย

พัฒนาระบบเครื่องมือ

พัฒนาพฤติกรรมบริการ

### ยุทธศาสตร์

#### ยุทธศาสตร์ที่ 1 การรักษา ที่ได้มาตรฐาน

เป้าประสงค์เชิงยุทธศาสตร์

ผู้ป่วยหายขาดจากโรคและลดภาวะแทรกซ้อน

ผู้ป่วยโรคอุบัติเหตุฉุกเฉินเข้าถึงบริการทันเวลา

กลยุทธ์

- 1.1 โรคฉุกเฉิน เฉียบพลัน( MI , STROKE , STEMI , Trauma , Sepsis) assessment and evaluation
- 1.2 โรคไม่ติดต่อเรื้อรัง DM HT CKD COPD
- 1.3 โรคติดต่อ โรคอุบัติใหม่ โรคอุบัติซ้ำ เช่น AIDS , TB , Covid19 , Influenza , Diphtheria , DHF , SARS , ซิคุนคุนย่า , มือเท้าปาก , มาลาเรีย
- 1.4 โรคเกี่ยวกับสุขภาพจิต ยาเสพติด(กัญชา) คลินิกเลิกเหล้า เลิกบุหรี่
- 1.5 การใช้ศาสตร์แพทย์แผนไทยและกัญชาทางการแพทย์ในการรักษาโรค

#### ยุทธศาสตร์ที่ 2 ระบบบริการสุขภาพแบบบูรณาการ 5 กลุ่มวัย

กลยุทธ์

- 2.1 พัฒนาระบบบริการสุขภาพแม่และเด็ก (มหัศจรรย์พันวันพลัส หลานพญาแลสุขภาพดี Smart Kids)
- 2.2 พัฒนาระบบบริการสุขภาพวัยเรียน(6-14ปี) (ทันตสุขภาพในวัยเรียน สูงดีสมส่วน เกลือไอโอดีน โลหิตจาง)
- 2.3 พัฒนาระบบบริการสุขภาพกลุ่มวัยรุ่น(15-24ปี) (ท้องไม่พร้อม ยาเสพติด)
- 2.4 พัฒนาระบบบริการสุขภาพกลุ่มวัยทำงาน (25-59ปี)(อาชีวอนามัย)
- 2.5 พัฒนาระบบบริการสุขภาพกลุ่มผู้สูงอายุ(60ปีขึ้นไป) (Smart Older)

#### ยุทธศาสตร์ที่ 3 ระบบควบคุมโรค อนามัยสิ่งแวดล้อม และคุ้มครองผู้บริโภค

กลยุทธ์

- 3.1 พัฒนาอำเภอควบคุมโรคที่เข้มแข็งแบบยั่งยืน
- 3.2 พัฒนาตามมาตรฐาน Green and Clean Hospital
- 3.3 พัฒนาการดำเนินงานคุ้มครองผู้บริโภคเช่น การใช้ยาอย่างสมเหตุผล(RDU)
- 3.4 พัฒนาระบบงานอนามัยสิ่งแวดล้อมเช่น การใช้สารเคมีในการเกษตร และอนามัยสิ่งแวดล้อมในโรงพยาบาล

#### **ยุทธศาสตร์ที่ 4 ระบบการฟื้นฟูสุขภาพ**

- 4.1 พัฒนาระบบฟื้นฟูสุขภาพ
- 4.2 พัฒนาระบบฟื้นฟูสุขภาพกลุ่มผู้พิการ
- 4.3 COC , Palliative care

#### **ยุทธศาสตร์ที่ 5 ระบบการจัดการทรัพยากร**

- 5.1 พัฒนาระบบการจัดการสิ่งแวดล้อมในโรงพยาบาล
- 5.2 พัฒนาระบบเครื่องมือ
- 5.3 พัฒนาระบบภาวะฉุกเฉิน

#### **ยุทธศาสตร์ที่ 6 ระบบสารสนเทศ**

##### กลยุทธ์

- 6.1 พัฒนาระบบเครือข่ายในโรงพยาบาล
- 6.2 พัฒนาบุคลากรด้านสารสนเทศในโรงพยาบาล
- 6.3 พัฒนาระบบการบำรุงดูแลรักษาและสำรองอุปกรณ์สารสนเทศ
- 6.4 พัฒนาระบบ Smart Hospital เช่น Smart Login , Smart Queue , Paperless , Smart Schedule , Smart Network , Smart Consult

#### **ยุทธศาสตร์ที่ 7 ระบบทรัพยากรบุคคล**

##### กลยุทธ์

- 7.1 พัฒนาระบบบุคลากร การคัดสรร คัดเลือก กำกับ และประเมินผล
- 7.2 พัฒนาศักยภาพบุคลากรเฉพาะด้าน
- 7.3 พัฒนาคุณภาพผลงานวิชาการผ่านเครือข่าย R2R,CQI
- 7.4 พัฒนาสุขภาพบุคลากรและสร้างความผูกพันต่อองค์กร
- 7.5 พัฒนาให้เกิด Smile Hospital

#### **ยุทธศาสตร์ที่ 8 ระบบการบริหารการเงินการคลังที่มีประสิทธิภาพ**

##### กลยุทธ์

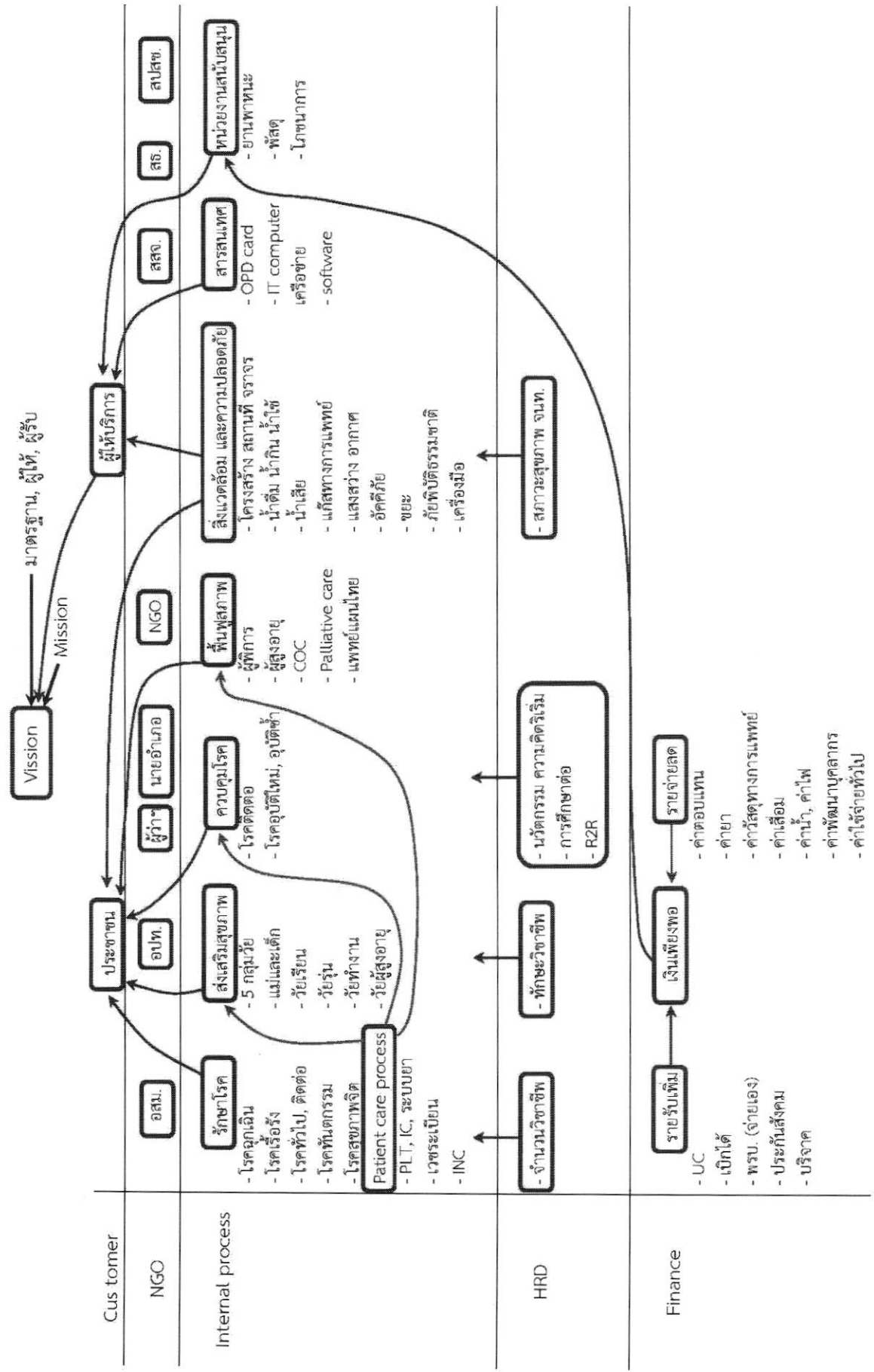
- 8.1 พัฒนาระบบจัดหารายได้เพิ่มและลดรายจ่าย
- 8.2 พัฒนาระบบจัดสรรทรัพยากร
- 8.3 พัฒนาระบบควบคุมภายใน 5 มิติ(EIA) และระบบ ITA
- 8.4 พัฒนาระบบจัดการหนี้สิน

### ยุทธศาสตร์ที่ 9 ระบบภาคีเครือข่าย

1. พัฒนาภาคีเครือข่ายให้เข้มแข็งเช่น อสม. PCC พขอ. และ รพ.สต.ติดดาว
2. พัฒนาเครือข่ายทุบีนัมเบอร์วัน และ จิตอาสาพระราชทาน
3. พัฒนาภาคีเครือข่ายนอกระบบสาธารณสุข (ท้องถิ่น อปท. กษาด ศูนย์คนไร้ที่พึ่ง ศูนย์ศึกษาพิเศษ OSCC มูลนิธิสว่างคุณธรรม พมจ. อบจ. เกษตรอำเภอ ปศุสัตว์อำเภอ ชมรมต่าง ๆ วัด ธนาคารห้างร้าน และประชาชนทั่วไป )

### Core Competencyโรงพยาบาลบ้านเขว้า

เป็นองค์กรที่ประสานภาคีเครือข่าย เพื่อประโยชน์ด้านสาธารณสุข ทั้งในและนอกพื้นที่  
(โรงพยาบาลบ้านเขว้า โรงพยาบาลชุมชน เพื่อชุมชน)



- รายรับเพิ่ม
- เบิกได้
- พรบ. (จ่ายเอง)
- ประกันสังคม
- บริจาค
- รายจ่ายลด
- ค่าตอบแทน
- ค่ายา
- ค่าวัสดุทางการแพทย์
- ค่าเสื่อม
- ค่าน้ำ, ค่าไฟ
- ค่าพัฒนาบุคลากร
- ค่าใช้จ่ายทั่วไป